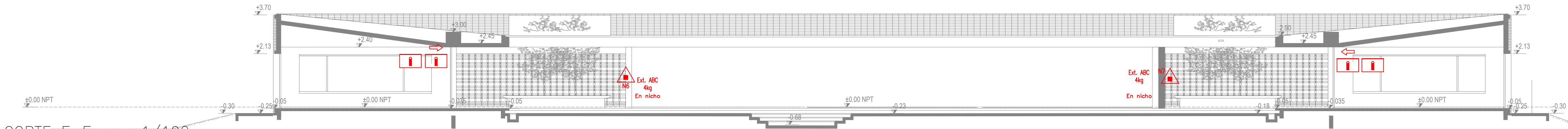
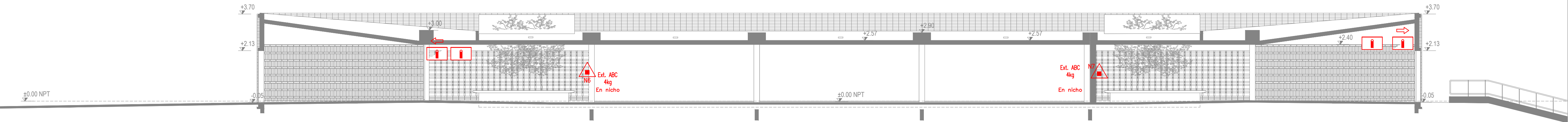


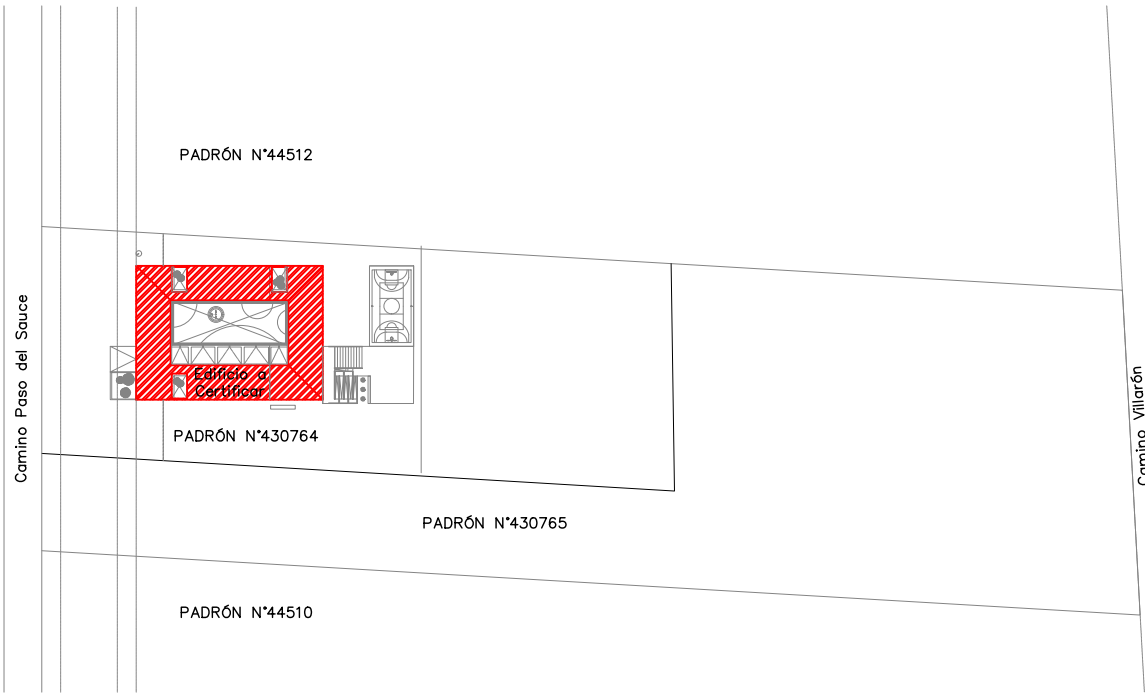
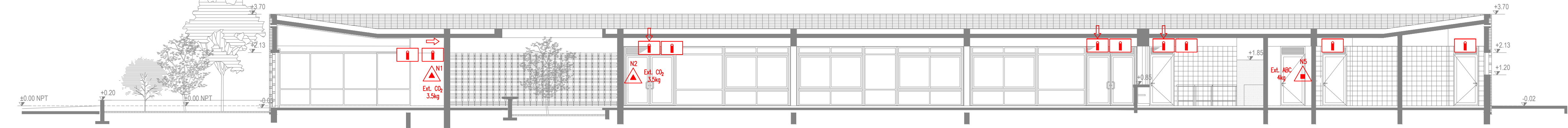
CORTE F=F esc: 1/100














CORTE E-E esc: 1/100



CORTE H-H esc: 1/100



PLANTA DE UBICACIÓN  
esc: 1/2000

| REFERENCIA EN PLANO – MEDIDAS DE PROTECCION CONTRA INCENDIO   |  |   |  |  |   |
|---|--|---|--|--|---|
|  <b>SALIDA</b>   |  <b>CARTEL DE SALIDA LUMINISCENTE</b> |  <b>Ext. ABC 4kg</b>               |  <b>Ext. CO<sub>2</sub> 3.5kg</b> |  <b>Ext. K 6Lts</b> |                            |
|  <b>EXTINTOR</b> |  <b>BOCA DE INCENDIO</b>              |  <b>SEÑALIZACION DE EMERGENCIA</b> |  <b>ILUMINACION DE EMERGENCIA</b> |  |  <b>PUNTO DE ENCUENTRO</b> |

|   |   |
|---|---|
| <b>SEÑALIZACION EN PLANTA DEL SISTEMA DE EVACUACION POR SALIDA</b>                              |   |
|  <b>S1</b> | <b>IDENTIFICACION DE NUMERO DE SALIDA EN PLANTA</b> |

ÁREA DE LA EDIFICACIÓN: 708,6 m<sup>2</sup>  
ÁREA DE RIESGO: 298,10 m<sup>2</sup>  
ÁREA DE CÁLCULO: 1006,8 m<sup>2</sup>

GRUPO E  
E1 CENTRO DE ESTUDIOS EN GENERAL  
CARGA DE FUEGO X IT12 300 MJ/m<sup>2</sup>

POR TABLA V CLASIFICACIÓN POR DESTINO:

- \* ACCESO DE VEHICULOS DE EMERGENCIA A LA EDIFICACIÓN
- \* SEGURIDAD ESTRUCTURAL CONTRA INCENDIOS
- \* CONTROL DE MATERIALES Y REVESTIMIENTOS
- \* SALIDAS DE EMERGENCIA
- \* PLAN DE EVACUACIÓN

- \* CAPACITACIÓN DE INCENDIO
- \* ILUMINACIÓN DE EMERGENCIA
- \* DETECCIÓN DE INCENDIO
- \* ALARMA DE INCENDIO
- \* SEÑALIZACIÓN DE EMERGENCIA
- \* EXTINTORES
- \* BOCAS DE INCENDIO

|  |                         |                              |               |
|--|-------------------------|------------------------------|---------------|
| A.N.E.P                                    |                         | P.A.E.P.U                    |               |
| COMPONENTE PLANTA FISICA                   |                         |                              |               |
| AREA DE PROYECTOS                          |                         |                              |               |
| OBRAS                                      | ESCUELA 224 ROGER BALET |                              | LAMINA<br>L68 |
| 30309009                                   | MONTEVIDEO              |                              | TIPOS<br>B02  |
| PLANTA DNB MEDIDAS PASIVAS                 |                         |                              | FECHA<br>2021 |
| ARCHIVO                                    | ---                     |                              |               |
| COORD. PLANTA FISICA                       |                         | CD--COORDINADORA DE PROYECTO |               |
| ARG. M. VAZQUEZ                            |                         | ARG. LUCIA LOMBARDI          |               |
| PROYECTISTA                                |                         | ASESOR DNB                   |               |
| ARG. LUCIA LOMBARDI / ARG. NATALIE CORDERO |                         | ARG. VERONICA SUAREZ         |               |